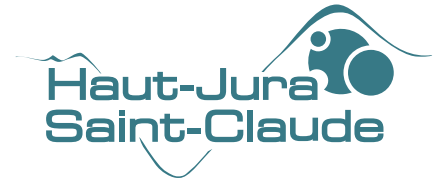


PLAN CLIMAT

LES CHIFFRES CLÉS DU DIAGNOSTIC



Haut-Jura Saint-Claude



19 431 habitants

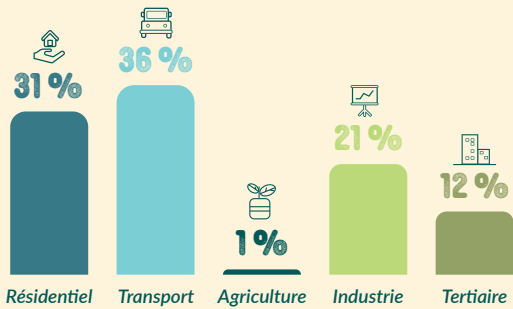


79 % d'espaces naturels



22 communes

La consommation totale d'énergie



473 GWH
consommés par an

Cela correspond à
l'équivalent
de la consommation
annuelle de

98 542
foyers.

25,5*
MWh / habitant

- 31,6 pour la Région
- 25,8 pour la France

*Données 2022 OPTÉER

Dépendant à

59 %

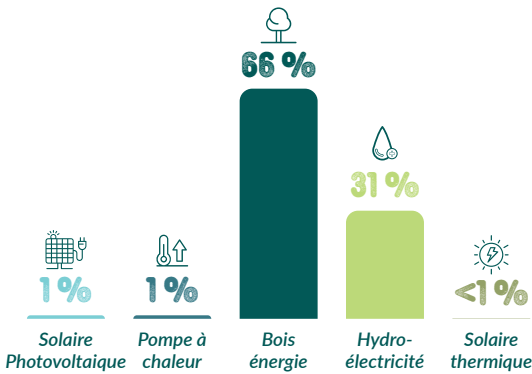
des énergies fossiles
(pétrole + gaz)

Un potentiel
de réduction de

-54 %

à l'horizon 2050

La production d'énergie renouvelables



78 GWH
produits par an

SOIT 16,6 %

de 473 GWh couverts
par la production
d'énergies renouvelables.

*Données 2022 OPTÉER



Un potentiel

6x

supérieur de
production
d'énergie verte qui
couvrirait la
consommation
actuelle

Les émissions de gaz à effet de serre

→ 77%**

des émissions
absorbées
par les espaces
naturels

Soit 61,8 ktCO₂,
principalement
par la forêt.

4,1 tCO₂*
par habitant

- 7,2 pour la Région
- 5,8 pour la France

*Données 2022 OPTÉER

Bonne qualité d'air globale
avec des fragilités
dans les vallées
et en hiver



**Données ALDO

Quel climat en 2100 ?



Un climat plus marqué

- ↗ Climat de l'équivalent de Valence (+ 4°C en moyenne)
- ↗ Vagues de chaleur
- ↗ Sécheresses, pluies intenses, gel tardif...



Une santé plus fragile

- ↗ Conditions de travail plus extrêmes
- ↗ Publics sensibles davantage touchés



Une diminution des réserves

- ↘ Baisse des ressources d'eau



Une agriculture plus résiliente

- ↘ Moins d'eau pour le bétail et les cultures
- ↘ Rendement diminué



Une économie repensée

- ↘ Baisse de l'enneigement
- ↗ Privilégier les produits locaux

PARTAGEZ

vos idées en répondant
à ce questionnaire :

Pour suivre l'avancement
et participer à la démarche,

rendez vous sur:
[hautjurasaintclaud.fr/
plan-climat.htm](http://hautjurasaintclaud.fr/plan-climat.htm)

